

KONSTRUKCJA NADPROŻY STALOWYCH I ŻELBETOWYCH

skala: 1:25

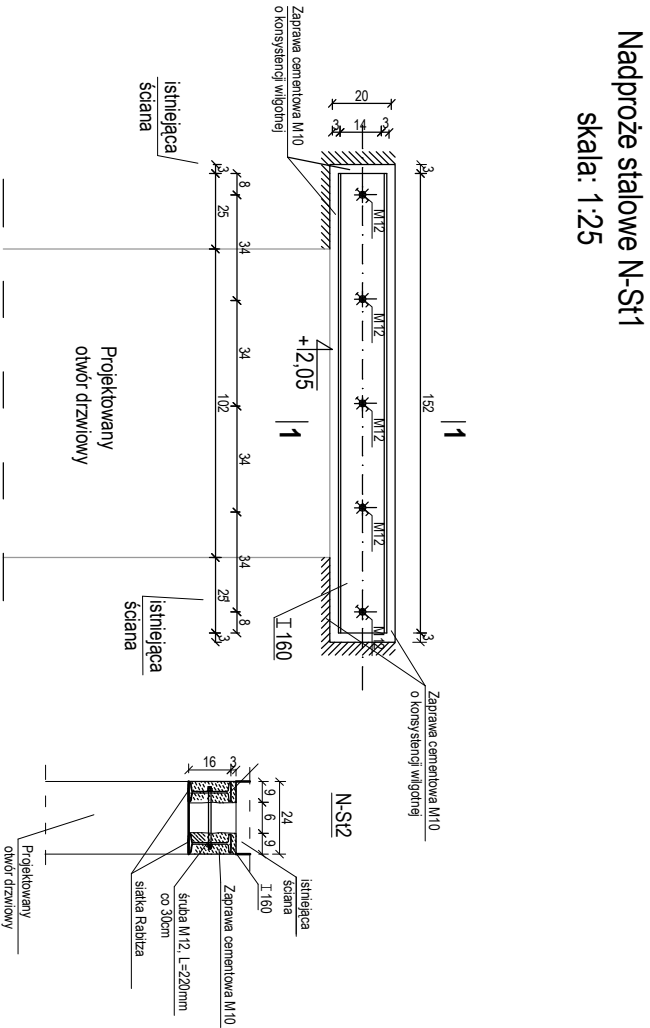
Nadproże nad drzwiami w przemurowanych ścianach
skala: 1:25



Wykaz zbrojenia

Nr pręta	Średnica [mm]	Długość [cm]	Liczba [szt.]	Długość całkowita [m]	
				PB240	RB500
dla jednej belki					
1	12	147	6		8,82
2	6	89	8	7,12	
Długość całkowita wg średnic				[m]	8,9
Masa 1mb pręta				[kg/mb]	0,222
Masa prętów wg średnic				[kg]	1,6
Masa prętów wg gatunków stali				[kg]	1,6
Masa całkowita				[kg]	10

UWAGA: Długość pręta jest długością obliczoną na podstawie wymiarów w osi pręta (metoda B wg PN-EN ISO 3766:2006)



nazwa rysunku:		rys. nr : 11
Szczegóły wykonania belki żelbetowej układającej obciążenie pod stropem I piętra		
nazwa projektu:		skala
"Poprawa jakości edukacji poprzez przebudowę lub modernizację pomieszczeń Szkoły Podstawowej w Werbkowicach"		1 : 25
adres inwestycji: Dz. nr ewid. 8651/2, jedn. ewid. 060408_2.167/2 Werbkowice, Czarnyśok 82, Obryb ewid. 0167 Werbkowice, gm. Werbkowice		
Zespół Szkolno-Przedszkolny w Werbkowicach ul. Jana Pawła II 17, 22-550 Werbkowice		
inwestor: Gmina Werbkowice		data:
ul. Zamjońska 1, 22-550 Werbkowice		Lистопад 2024
kontakt:	rodzaj i stadium dokumentacji:	
	branża	funkcja
	konstr. - bud.	projektant:
	konstr. - bud.	sprawdził:
	konstr. - bud.	mgr inż. Łukasz Michalski
tel: 60 1 294 665		nr uprawnień
e-mail: pwnulprojekt@c2.pl		podpis
AGF INŻYNIERIA Sp. z o.o.		
Czarnyśok 82		
22-463 Radecznica		
NINIEJSZE OPRACOWANIE CHRONI USTAWA O PRAWIE AUTORSKIM. KOPLOWANIE I POWIELANIE BEZ ZGODY AUTORA JEST ZABRONIONE		
(DZ. U. NR 24, poz. 83, art.1 p.2 z dnia 23.02.1994)		